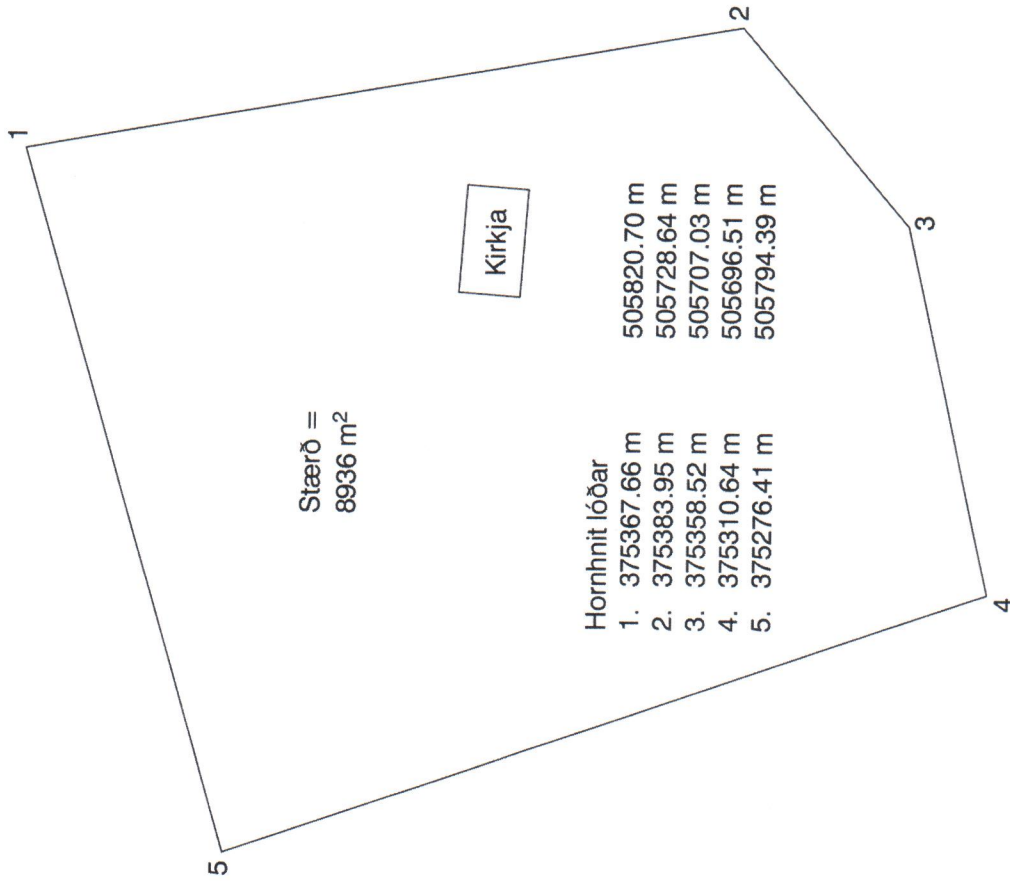
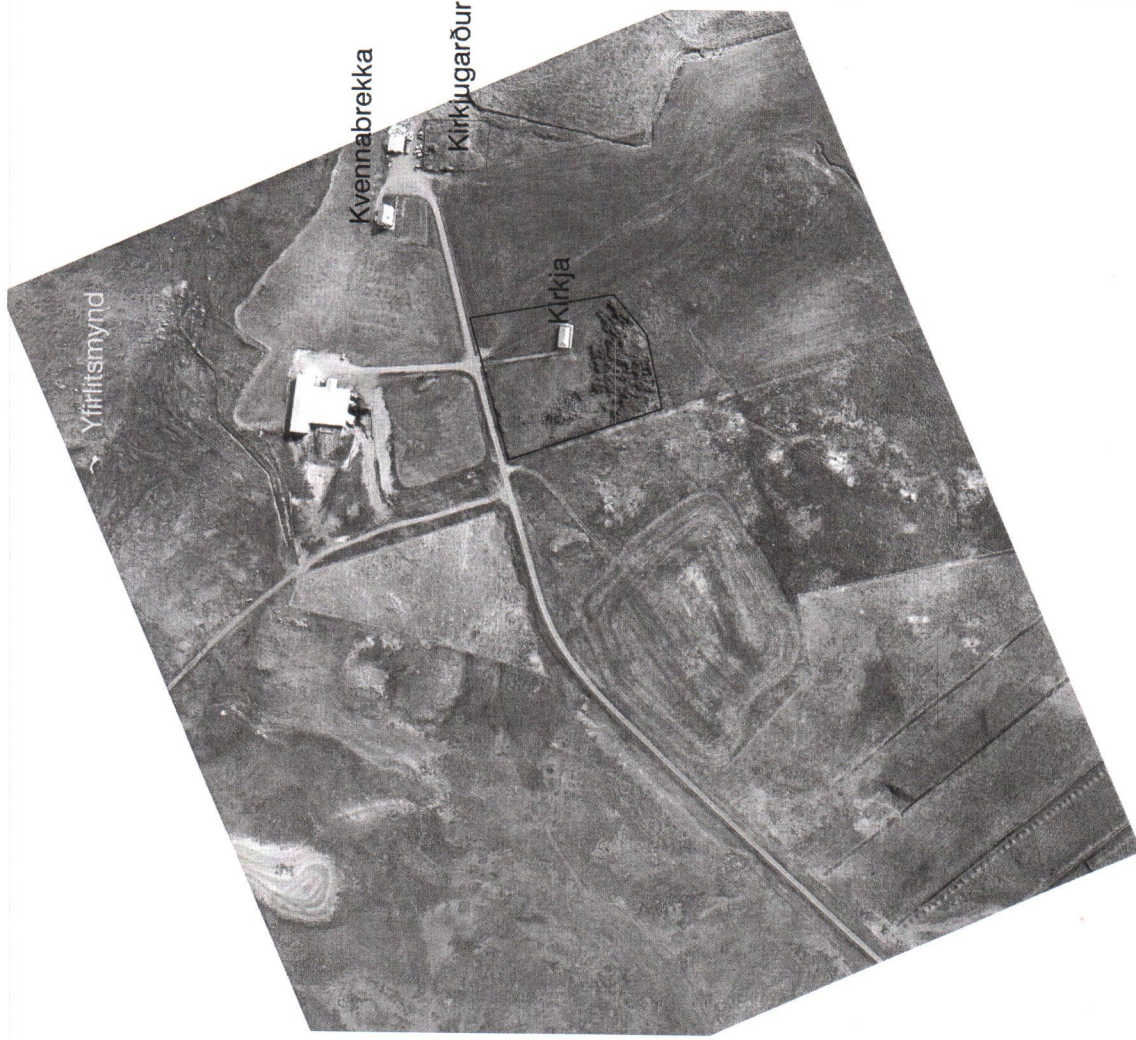


Staður	Sveitarfélag
Kvennabrekka	Dalabyggð
Lóð undir kirkju	
Mælikvarði	Dags
1:1000	02.12.2009
Öll hnit eru í ísnet93 og hafa nákvæmni í fleti innan við 1 meter	
Unnið af Sigurgeir Skúlason, landfræðingur	

Aðkoma og umferðarréttur skal vera að kirkju og kirkjugarði á Kvennabrekku frá þjóðvegi, svo og að öðrum mannvirkjum er reist kunna að verða til kirkjulegrar starfsemi s.s. safnaðarheimili eða þjónustuhúsi.

Ef nauðsyn krefur að breyta aðkomunni skulu kirkjan og garðurinn eiga rétt á landi undir vegstæði til þess endurgjaldslausu.

Þessi skýrsla er höfð af Sigurgeiri Skúlason, landfræðingur og er hún höfð á grundvelli myndanna og mælinganna.



Staður	Sveitarfélag		
Kvennabrekka	Dalabyggð		
Lóð undir kirkju			
Mælikvarði	1:1000	Dags	02.12.2009
Öll hnit eru í Ísnet93 og hafa nákvæmni í fleti innan við 1 meter			
Umnið af Sigurgeir Skúlason, landfræðingur			

Aðkoma og umferðarréttur skal vera að kirkju og kirkjugarði á Kvennabrekku frá Þjóðvegi, svo og að öðrum mannvirkjum er reist kunna að verða til kirkjulegrar starfsemi s.s. safnaðarheimili eða þjónustuhúsi.

Ef nauðsyn krefur að breyta aðkomunni skulu kirkjan og garðurinn eiga rétt á landi undir vegstæði til þess endurgjaldslaust.